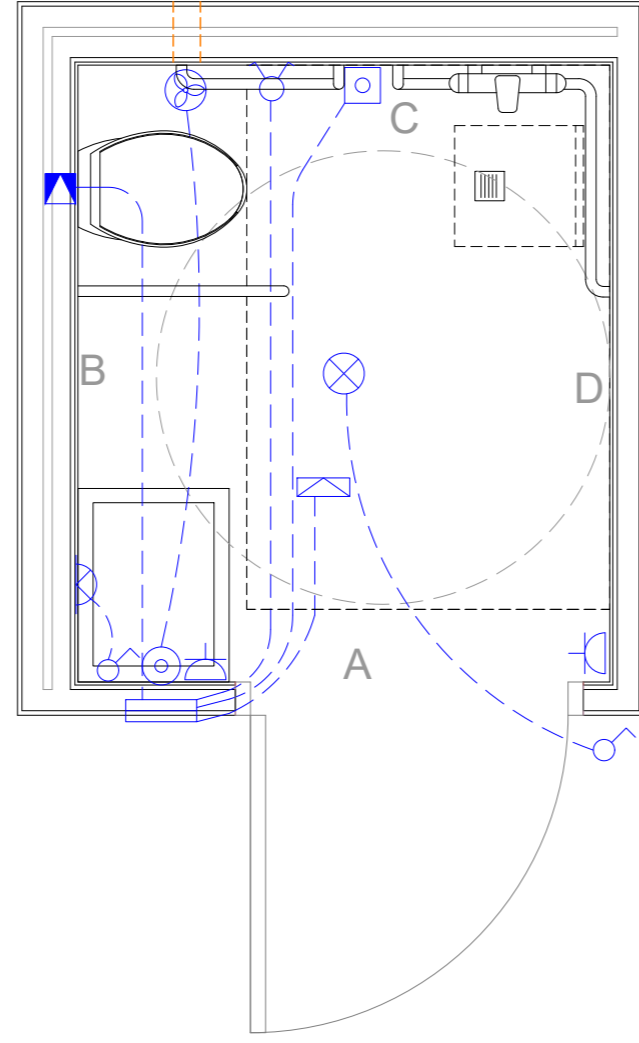
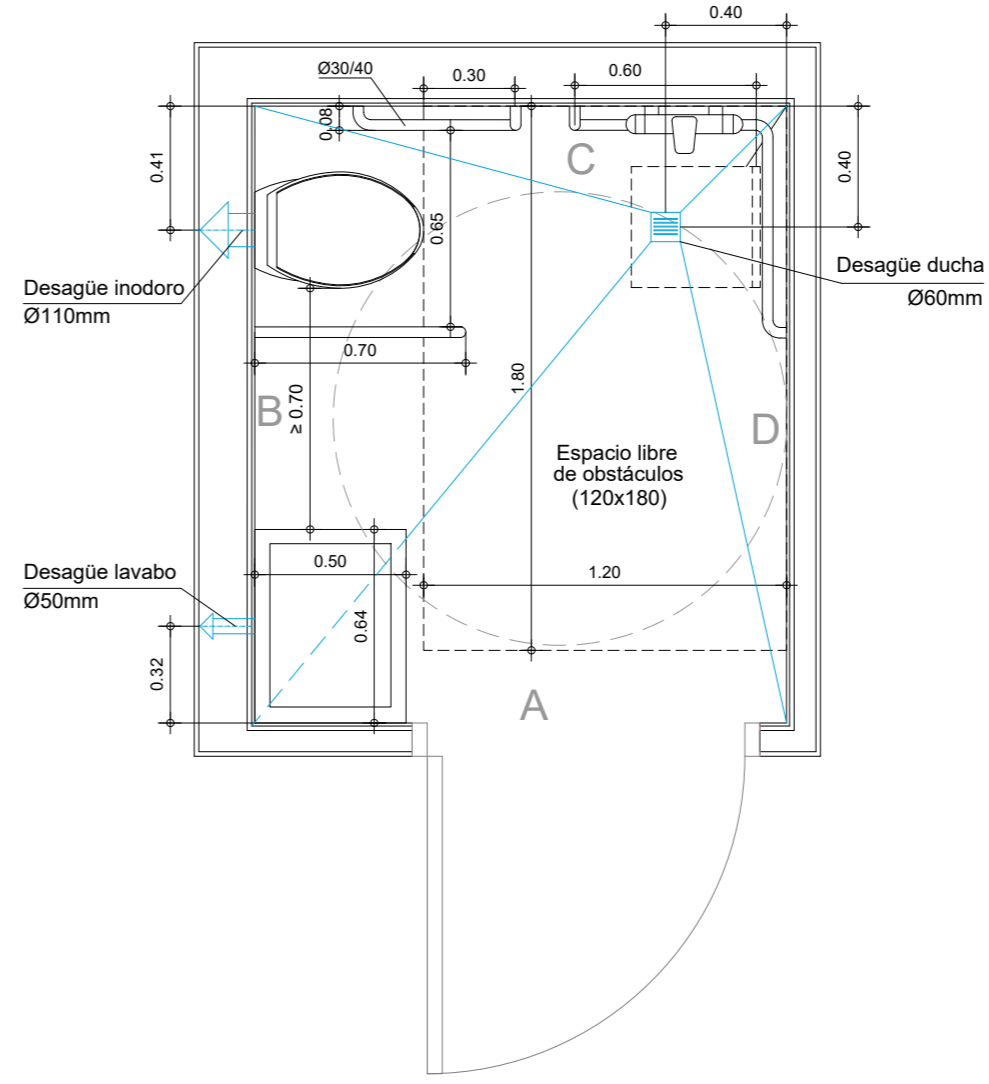


ELECTRICIDAD

-  CAJA DE REGISTRO
  -  INTERRUPTOR SIMPLE
  -  PUNTO DE LUZ EN TECHO
  -  PUNTO DE LUZ EN PARED
  -  PULSADOR DE VENTILACIÓN
  -  TOMA DE CORRIENTE DE 10/16 A.
  -  VENTILADOR EXTRACTOR
  -  AVISADOR ACÚSTICO
  -  LLAMADA ASISTENCIA
  -  PUNTO DE LUZ DE EMERGENCIA EN TECHO
  -  TRANSF. 12V FLUXOR.
- COTAS SOBRE PAVIMENTO TERMINADO



SANITARIOS



Escala 1:25

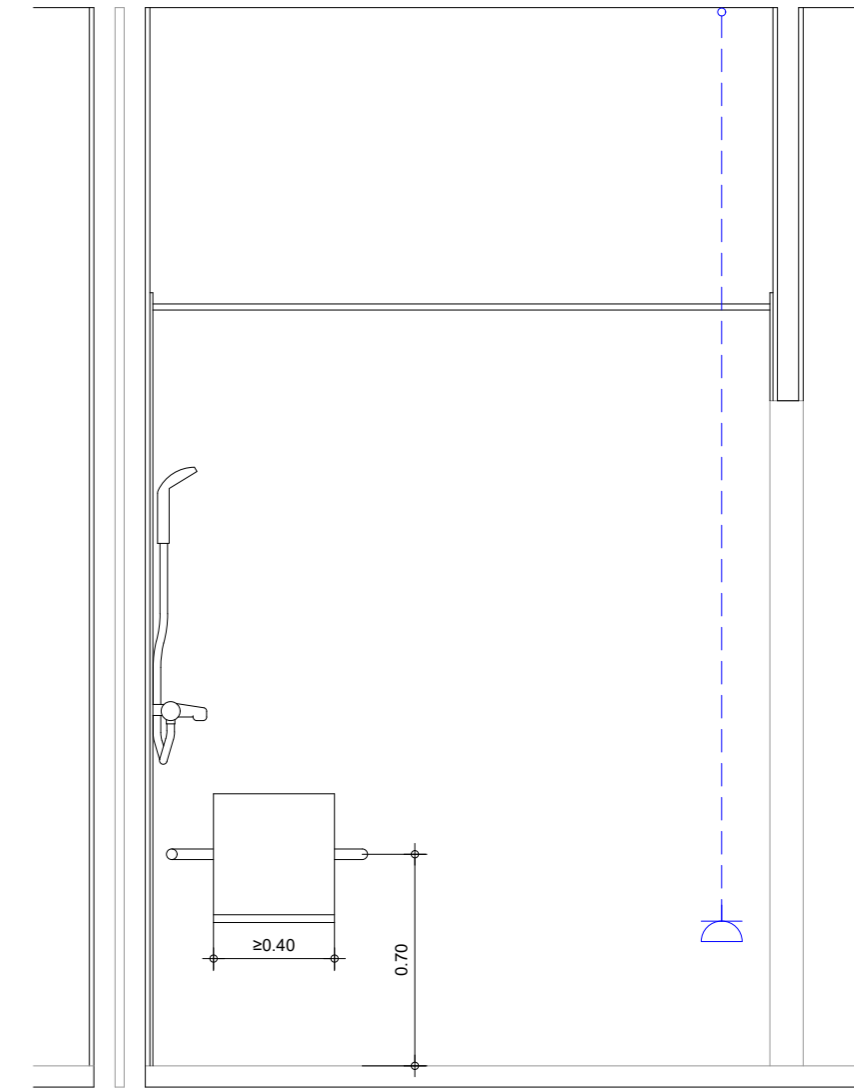
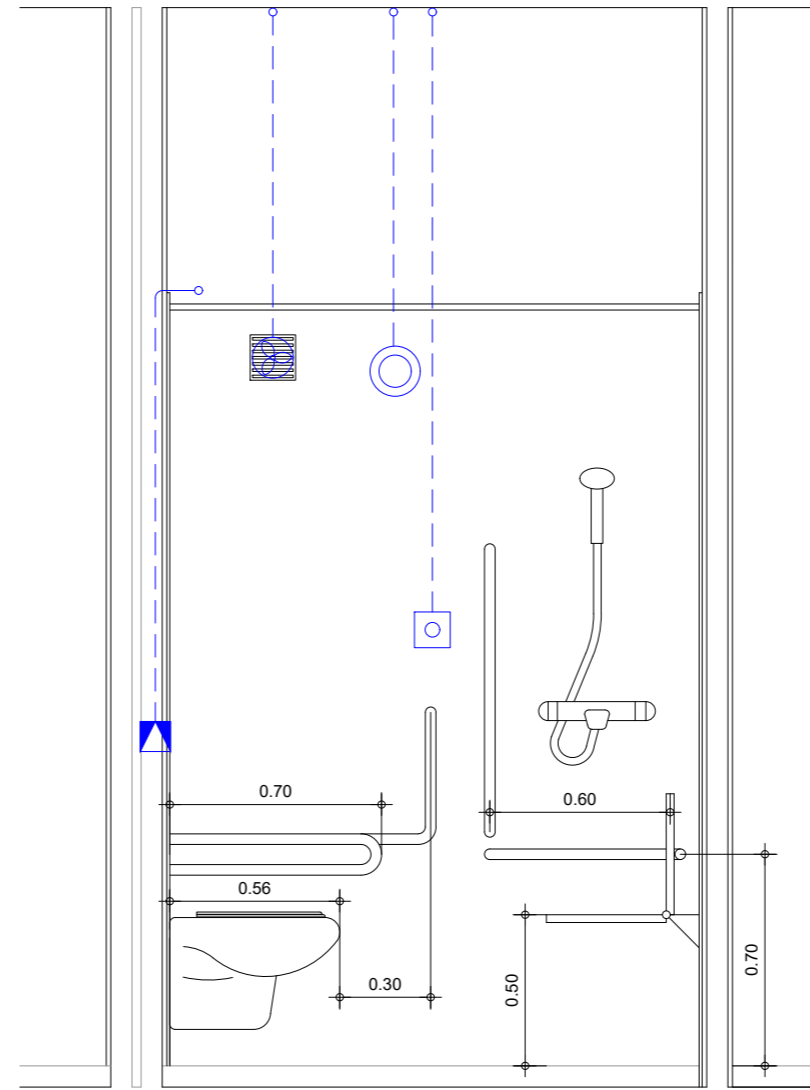
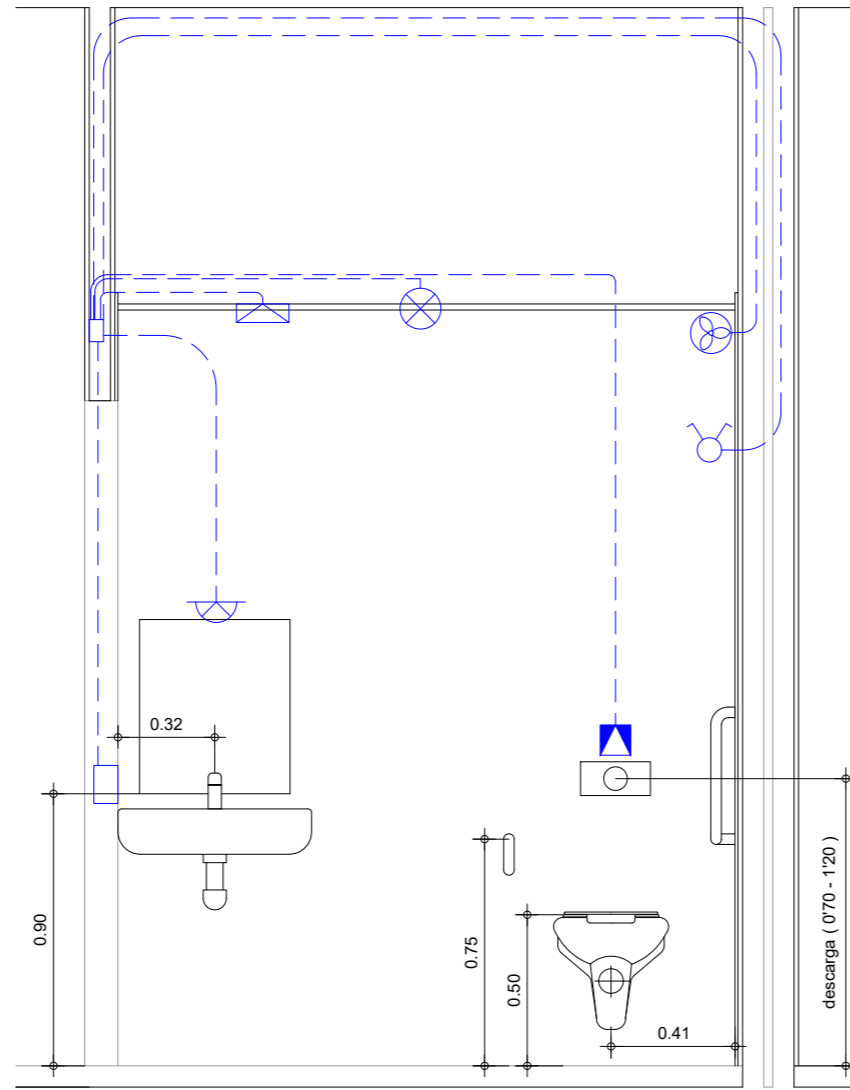
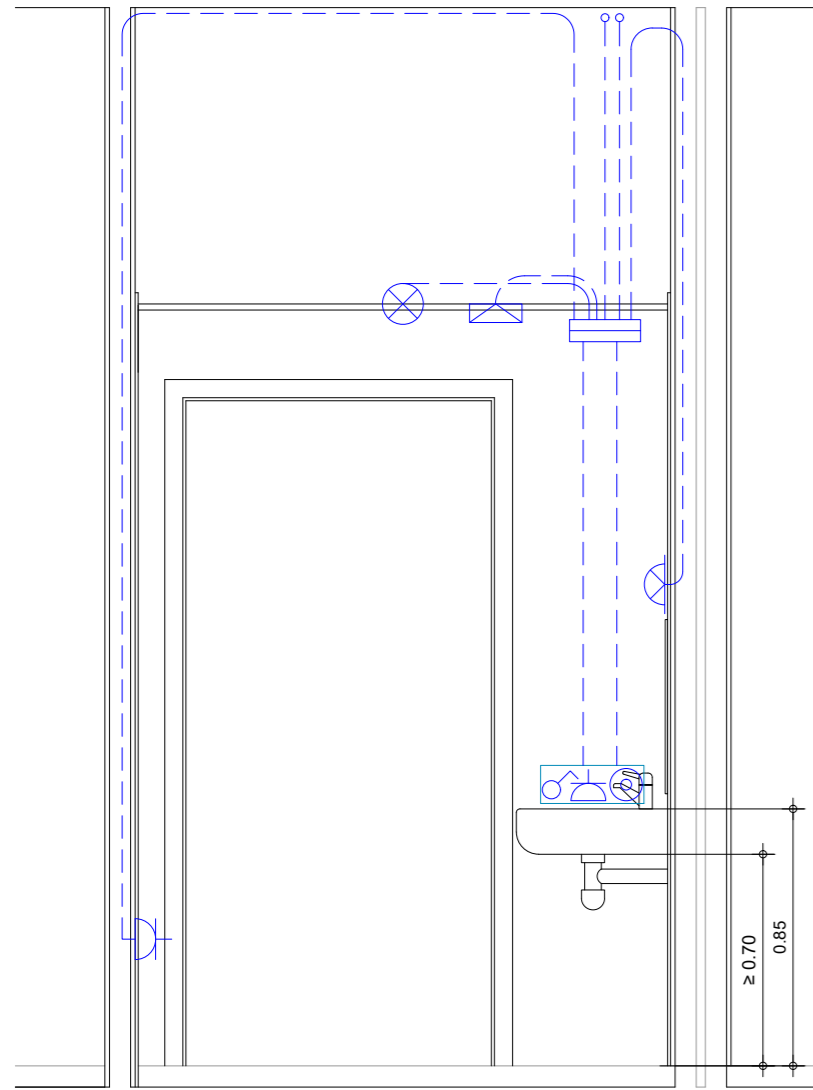
A

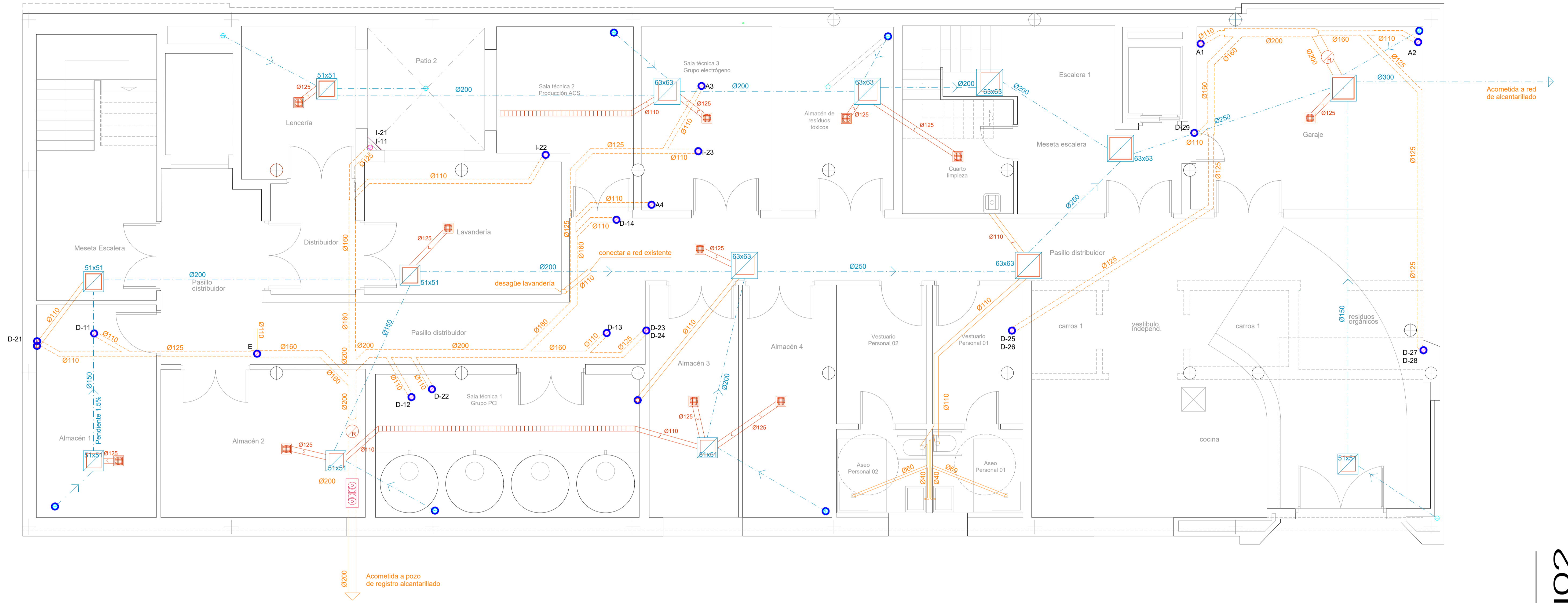
B








ALZADOS










C

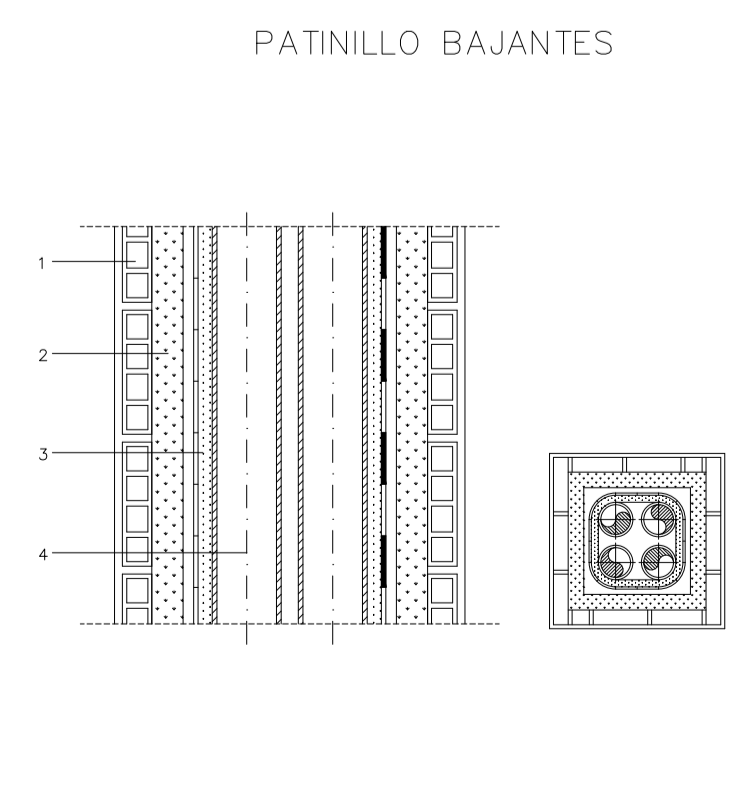
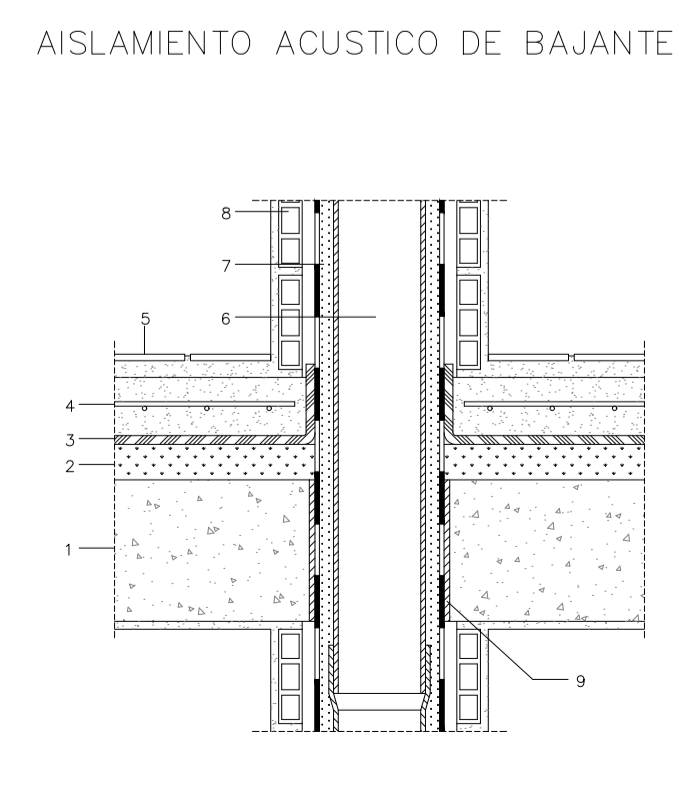
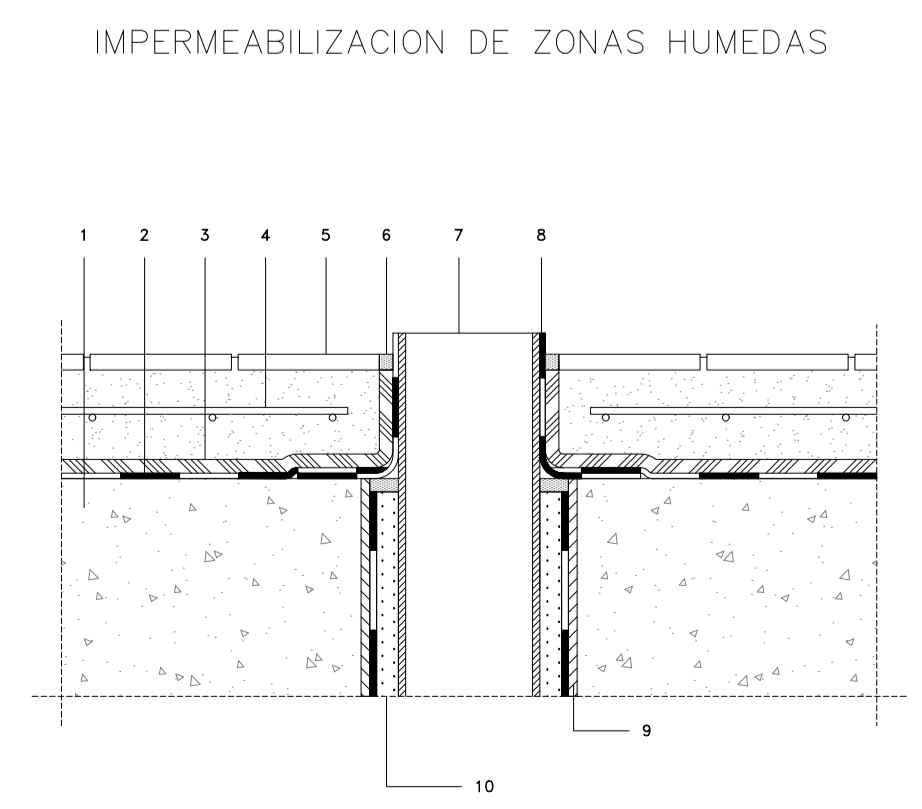
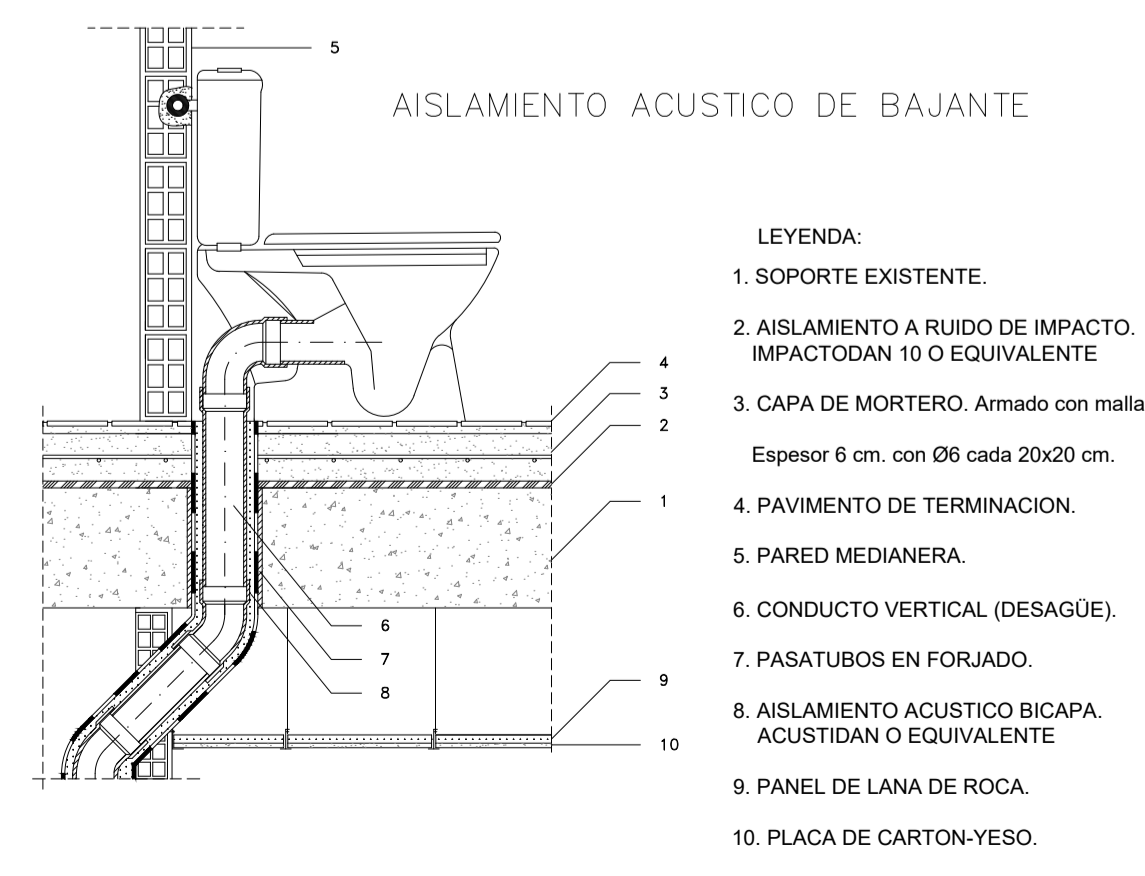
D



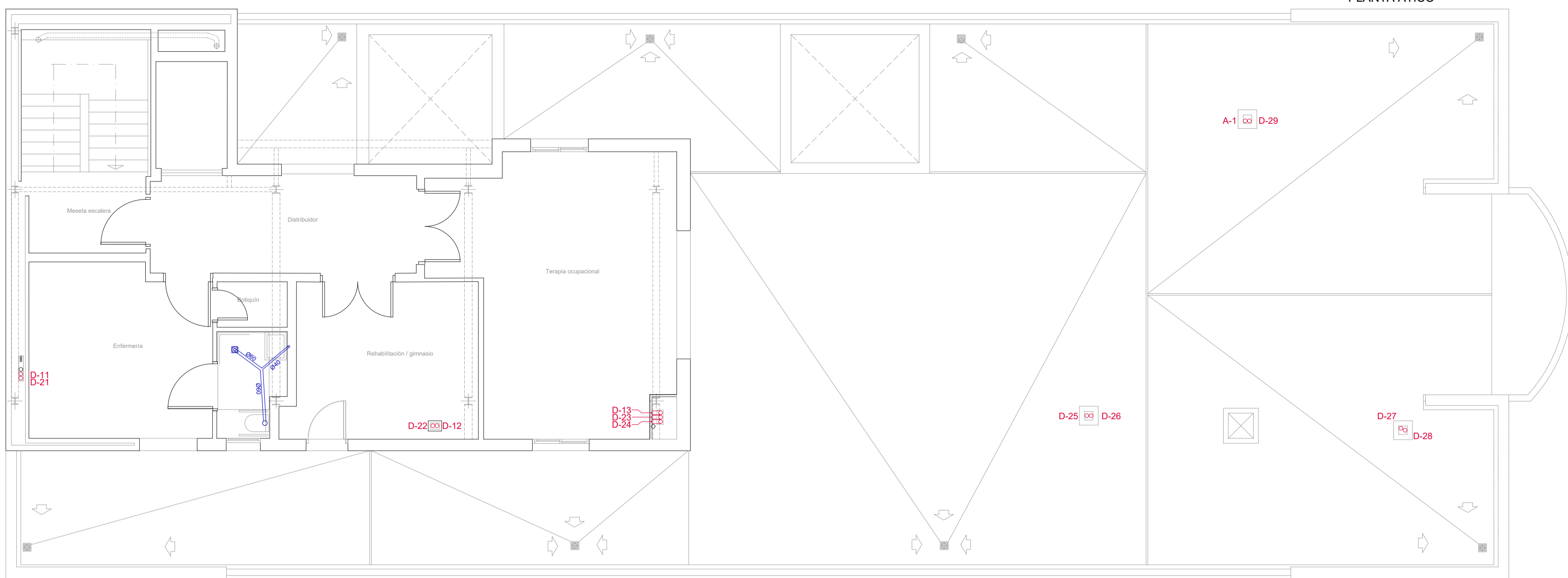


-  ARQUETA REGISTRABLE A PIE DE BAJANTE PVC FORMADA POR CUERPO Ø315 -1 ENTRADA-1SALIDA Ø200 (SISTEMA COLECTOR DE JIMTEN O EQUIV.)
-  SIFÓN EN LÍNEA REGISTRABLE PVC Ø200 DE JIMTEN O EQUIV.
-  CANALETA HORMIGÓN POLÍMERO 70 CM2, REJILLA POLIPROLENO CON SALIDA SIFONADA Ø110 DE ACO O EQUIV.
-  SUMIDERO SIFÓNICO PVC Ø 125 SALIDA HORIZONTAL
-  TAPA DE ARQUETA ESTANCA DE PVC 40x40 (EN ARQUETA DE 50x50) / 50X50 (EN ARQUETAS DE 63X63)
-  TAPA PREFABRICADA DE HORMIGÓN ARMADO E=5CM5
-  ARQUETA DE PASO DE OBRA ENTERRADA EXISTENTE

-  CANALIZACIÓN PVC ENTERRADA EXISTENTE
-  CANALIZACIÓN ENTERRADA PVC DE 4 KG/CM2. RED MIXTA. AGUAS DE DRENAJE Y PLUVIALES
-  CANALIZACIÓN ENTERRADA PVC DE 4 KG/CM2. RED MIXTA. AGUAS RESIDUALES.
-  COLECTOR SUSPENDIDO INSONORIZADO DE PVC TRICAPA DBLUE DE JIMTEN O EQUIV. RED SEPARATIVA DE AGUAS RESIDUALES
-  BAJANTE DE AGUAS PLUVIALES EXISTENTE (PVC INSONORIZADO BICAPA)
-  BAJANTE DE AGUAS PLUVIALES PVC INSONORIZADO TRICAPA DBLUE DE JIMTEN O EQUIV. Ø110
-  BAJANTE DE AGUAS RESIDUALES PVC INSONORIZADO TRICAPA DBUE DE JIMTEN O EQUIV. Ø110
-  COLLARIN INTUMESCENTE EI-180 (EN PASO DE FORJADO A CANALIZACIÓN VISTA)
-  COLECTORES SUSPENDIDOS MEDIANTE ABRAZADERAS INSONORIZADAS STL-DBLUE DE JIMTEN O EQUIV.



PLANTA ÁTICO



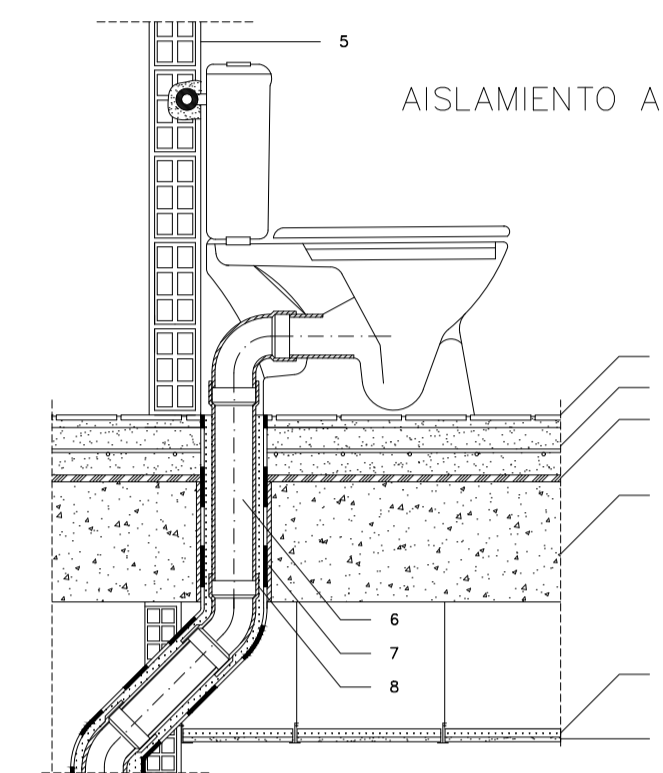
VENTILACIÓN

- CONDUCTO VERTICAL PVC Ø125 AISLADO CON DANOFON O EQUIV.
- CONDUCTO HORIZONTAL PVC Ø125 AISLADO CON ACUSTIDAN O EQUIV.

SANEAMIENTO

- BAJANTE INSONORIZADA TRICAPA PP-DE Ø 110 DBLUE DE JIMTEN O EQUIV. CON ABRAZADERAS ACUSTICAS PHONOKLIP AISLADO CON ACUSTIDAN O EQUIV.
- RED COLGADA INSONORIZADA Y CON RESISTENCIA AL FUEGO, SERIE B, MULTICAPA DE JIMTEN O EQUIV. CON ABRAZADERAS ACUSTICAS PHONOKLIP AISLADO CON ACUSTIDAN O EQUIV.
- SUMIDERO SIFONICO PARA SUELO VINILICO SALIDA VERTICAL, CON CAPO DE ACERO INOXIDABLE, MODELO CAMALEON PLUS DE JIMTEN O EQUIV.

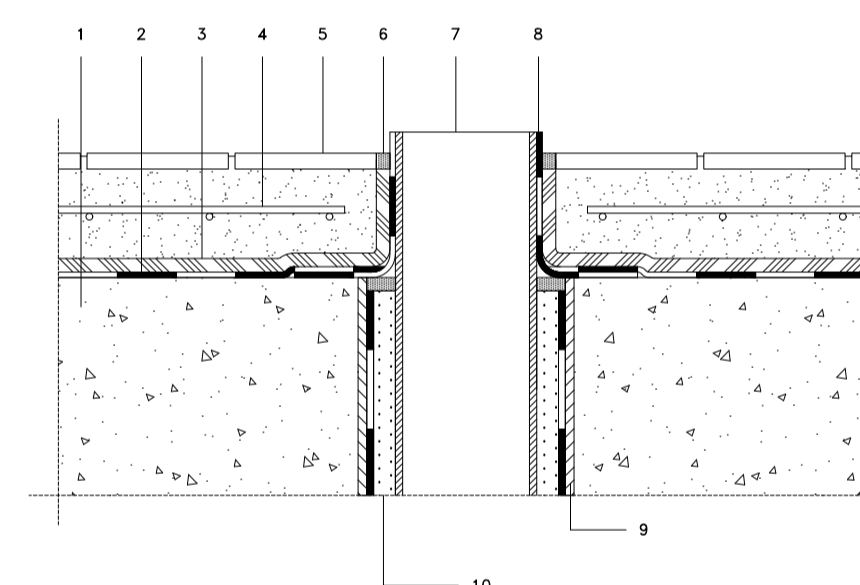
AISLAMIENTO ACUSTICO DE BAJANTE



LEYENDA:

1. SOPORTE EXISTENTE.
2. AISLAMIENTO A RUIDO DE IMPACTO. IMPACTODAN 10 O EQUIVALENTE
3. CAPA DE MORTERO. Armado con mallazo. Espesor 6 cm. con Ø6 cada 20x20 cm.
4. PAVIMENTO DE TERMINACION.
5. PARED MEDIANERA.
6. CONDUCTO VERTICAL (DESAGÜE).
7. PASATUBOS EN FORJADO.
8. AISLAMIENTO ACUSTICO BICAPA. ACUSTIDAN O EQUIVALENTE
9. PANEL DE LANA DE ROCA.
10. PLACA DE CARTON-YESO.

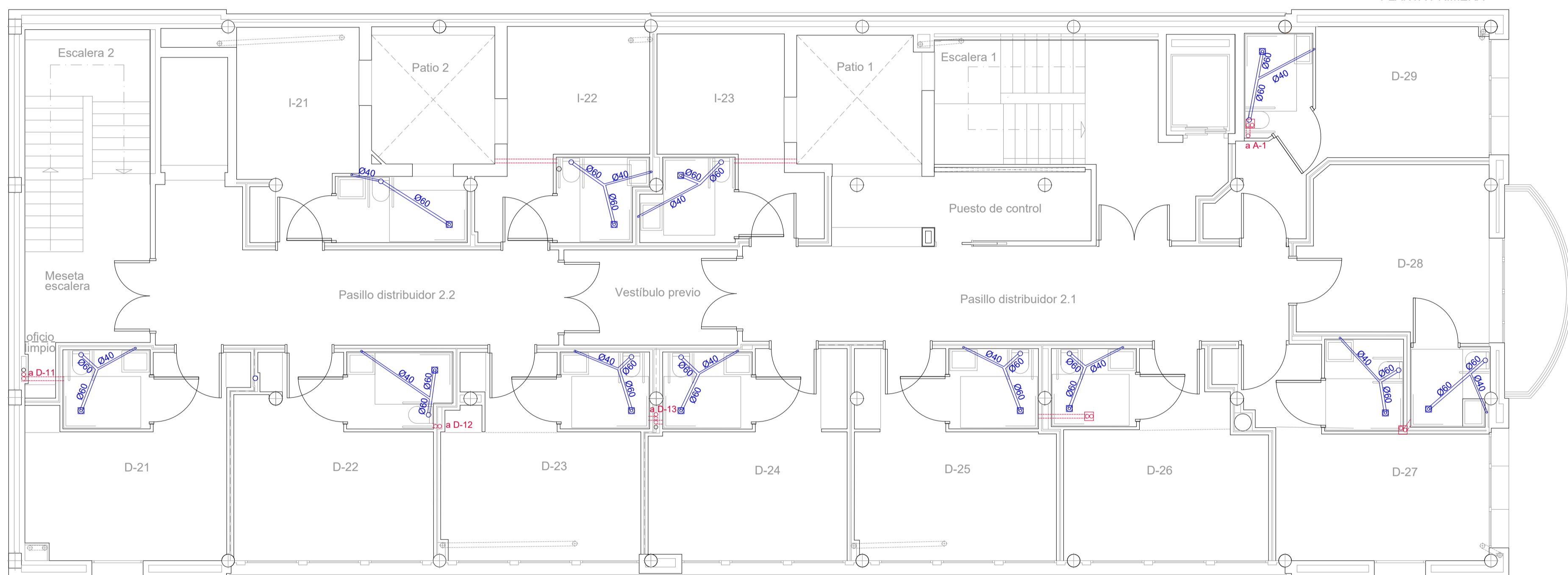
IMPERMEABILIZACION DE ZONAS HUMEDAS



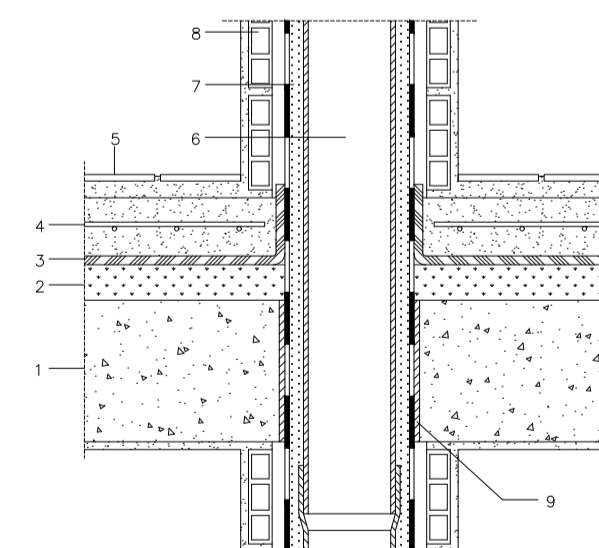
LEYENDA:

1. SOPORTE RESISTENTE.
2. LAMINA IMPERMEABILIZANTE.
3. AISLAMIENTO A RUIDO DE IMPACTO. IMPACTODAN 10 O EQUIVALENTE
4. CAPA DE MORTERO. Armado con mallazo. Espesor 6 cm con Ø 6 cada 20x20 cm.
5. PAVIMENTO DE TERMINACION.
6. SELLADO ELASTICO.
7. CONDUCTO VERTICAL (DESAGÜE).
8. BANDA DE REFUERZO. ESTERDAN 30 P ELASTOMERO O EQUIVALENTE
9. PASATUBOS EN FORJADO.
10. AISLAMIENTO BICAPA. ACUSTIDAN O EQUIVALENTE

PLANTA PRIMERA



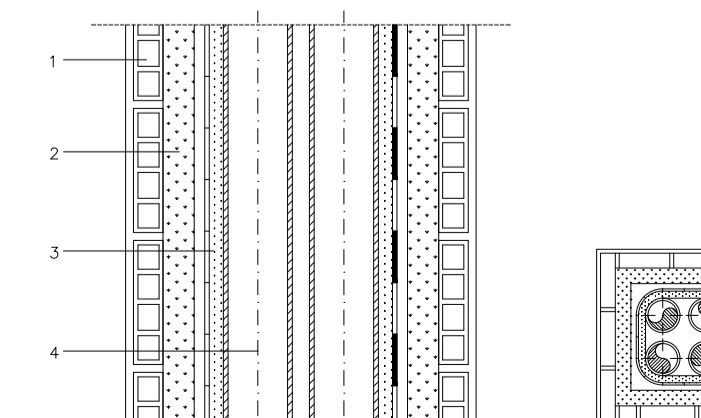
AISLAMIENTO ACUSTICO DE BAJANTE



LEYENDA:

1. SOPORTE RESISTENTE.
2. PANEL DE LANA DE ROCA. ROCDAN 233/30 O EQUIVALENTE
3. AISLAMIENTO A RUIDO DE IMPACTO. IMPACTODAN 10 O EQUIVALENTE
4. CAPA DE MORTERO. Armado con mallazo. Espesor 6 cm con Ø 6 cada 20x20 cm.
5. PAVIMENTO DE TERMINACION.
6. BAJANTE.
7. AISLAMIENTO ACUSTICO BICAPA. ACUSTIDAN 16/4 O EQUIVALENTE
8. MOCHETA DE L.H.S. ENLUCIDO.
9. PASATUBOS.

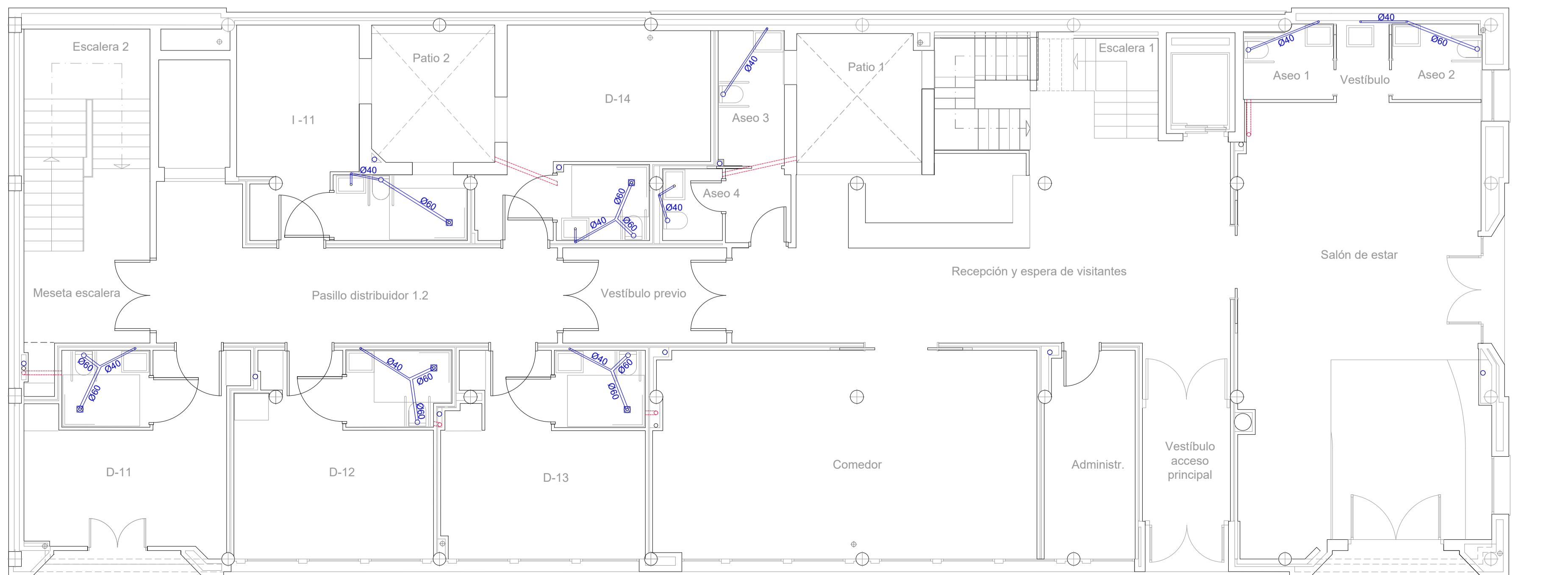
PATINILLO BAJANTES



LEYENDA:

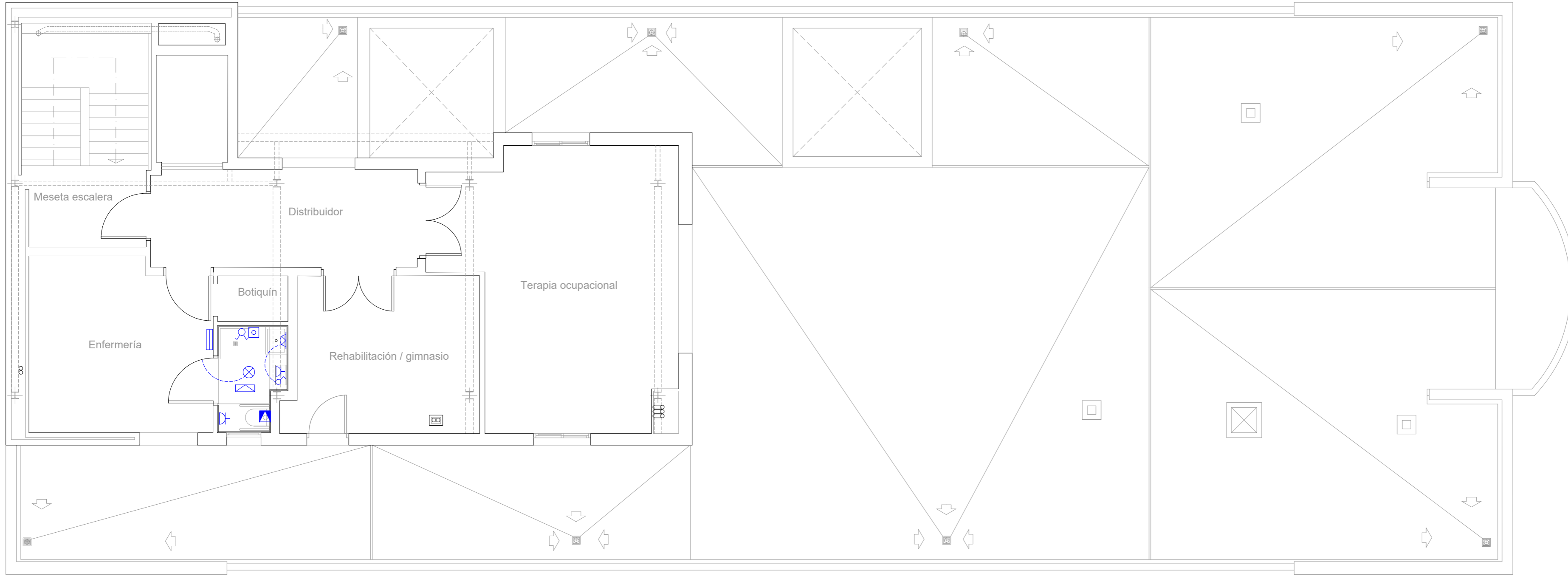
1. TABIQUE L.H.S. ENLUCIDO.
2. PANEL DE LANA DE ROCA. ROCDAN 231/40 O EQUIVALENTE (Densidad 70 kg/m3).
3. AISLAMIENTO ACUSTICO BICAPA. ACUSTIDAN 16/4 O EQUIVALENTE
4. BAJANTES.


PLANTA BAJA



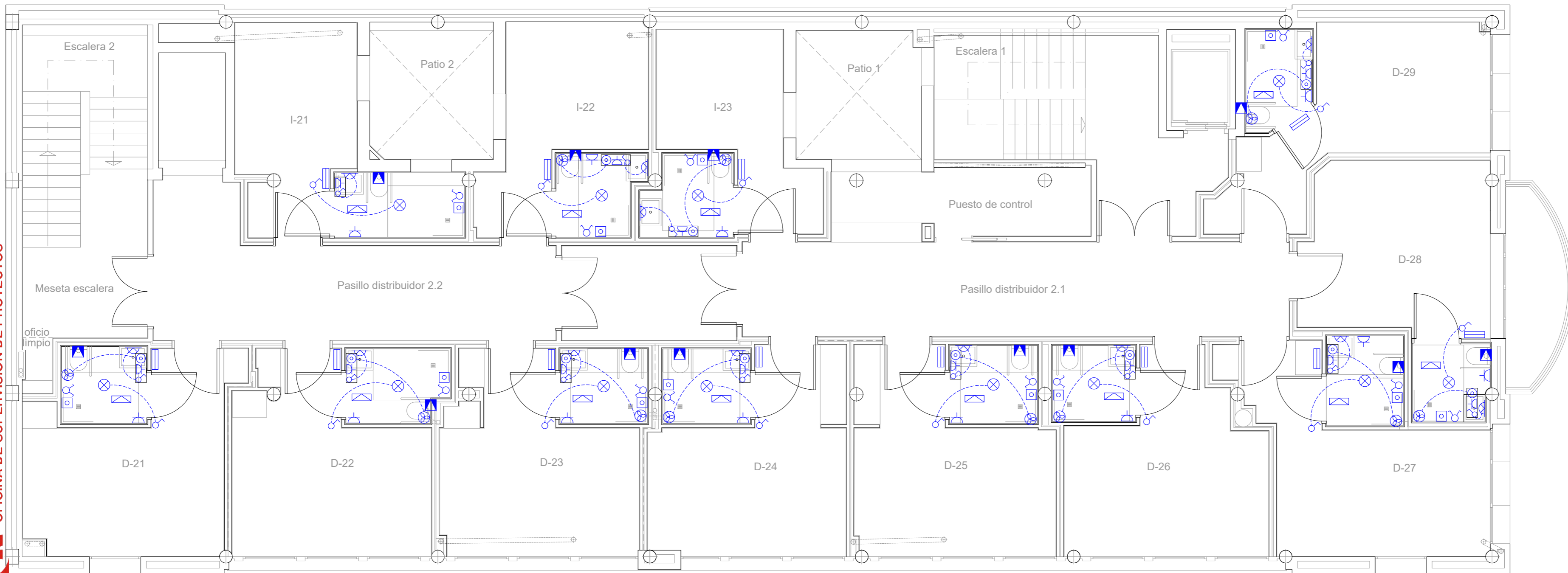


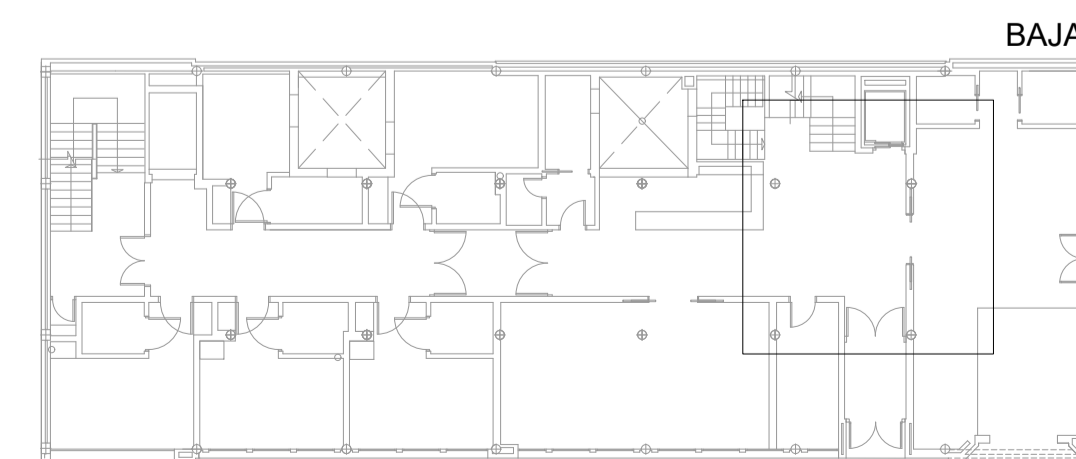
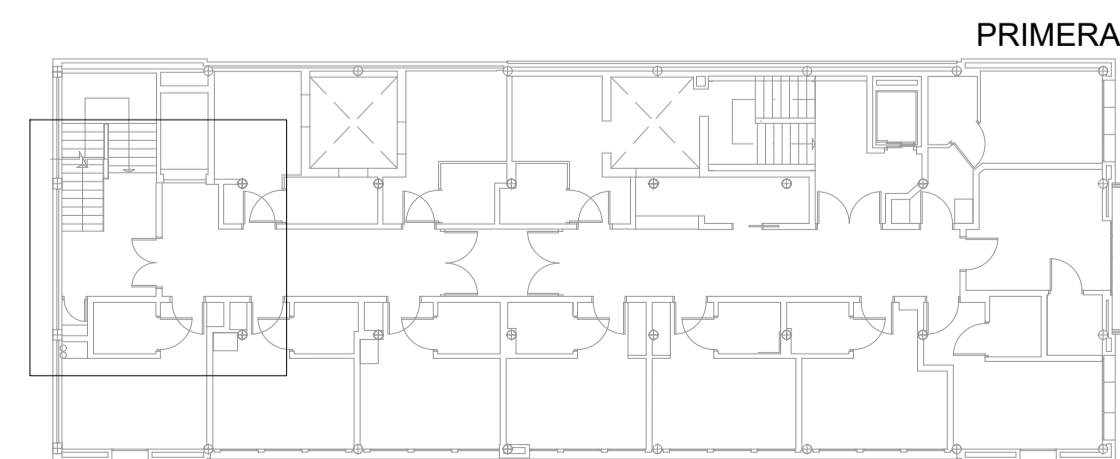
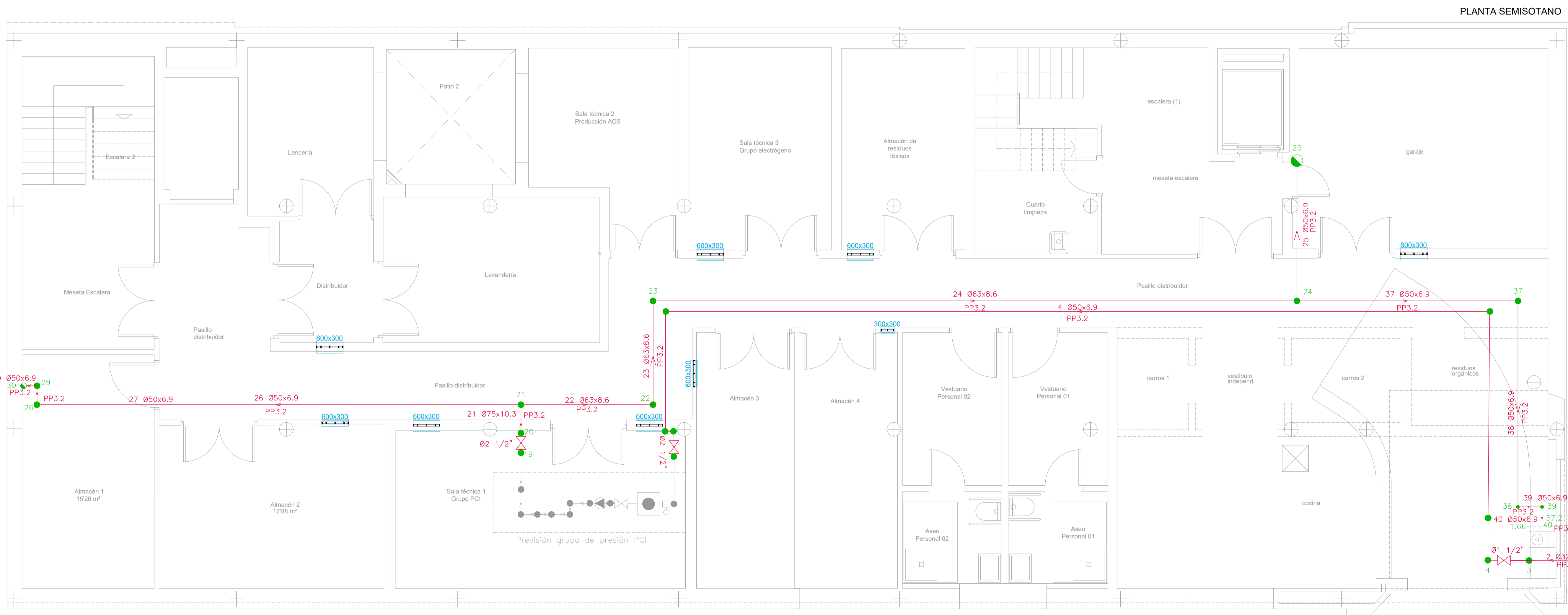
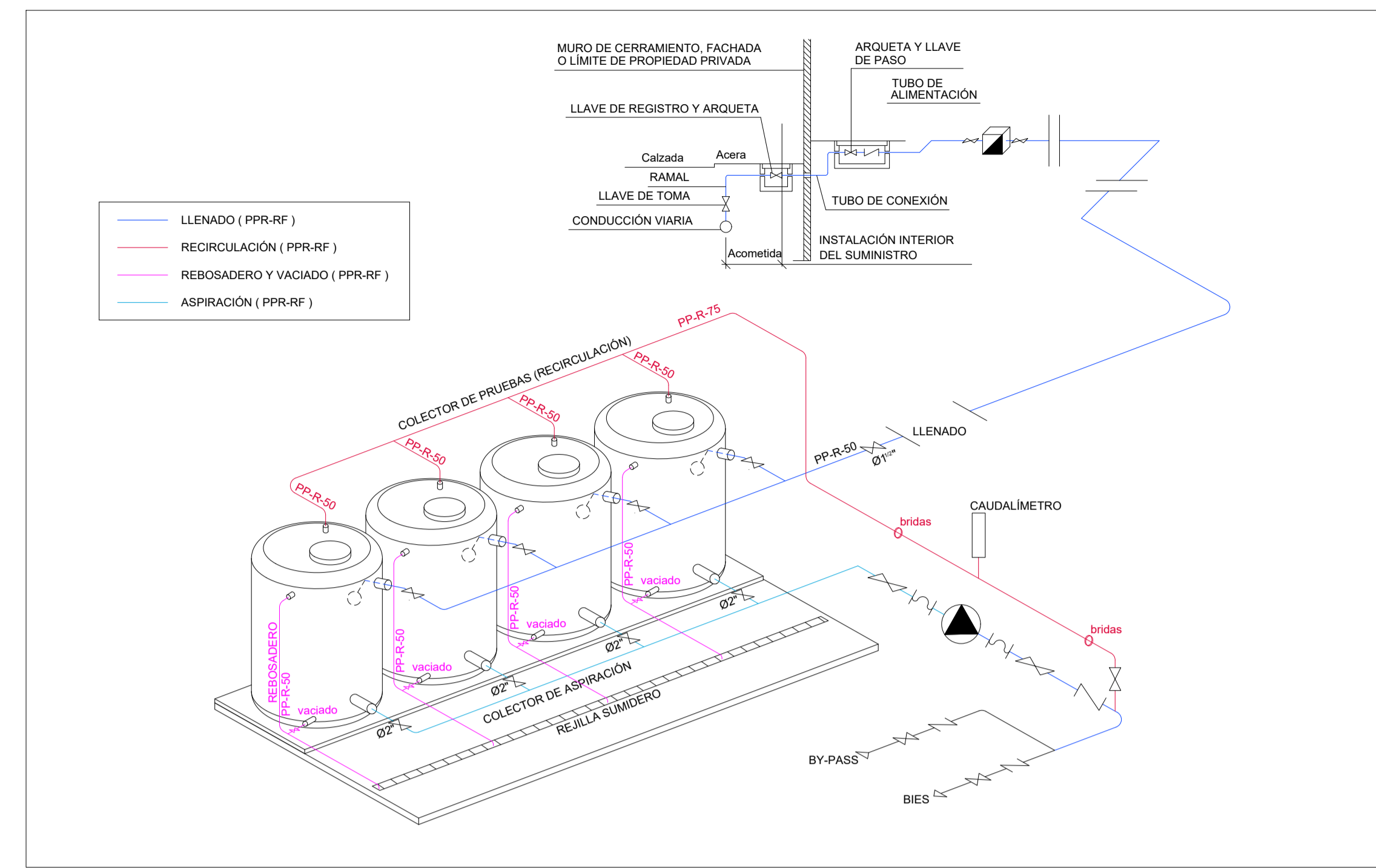
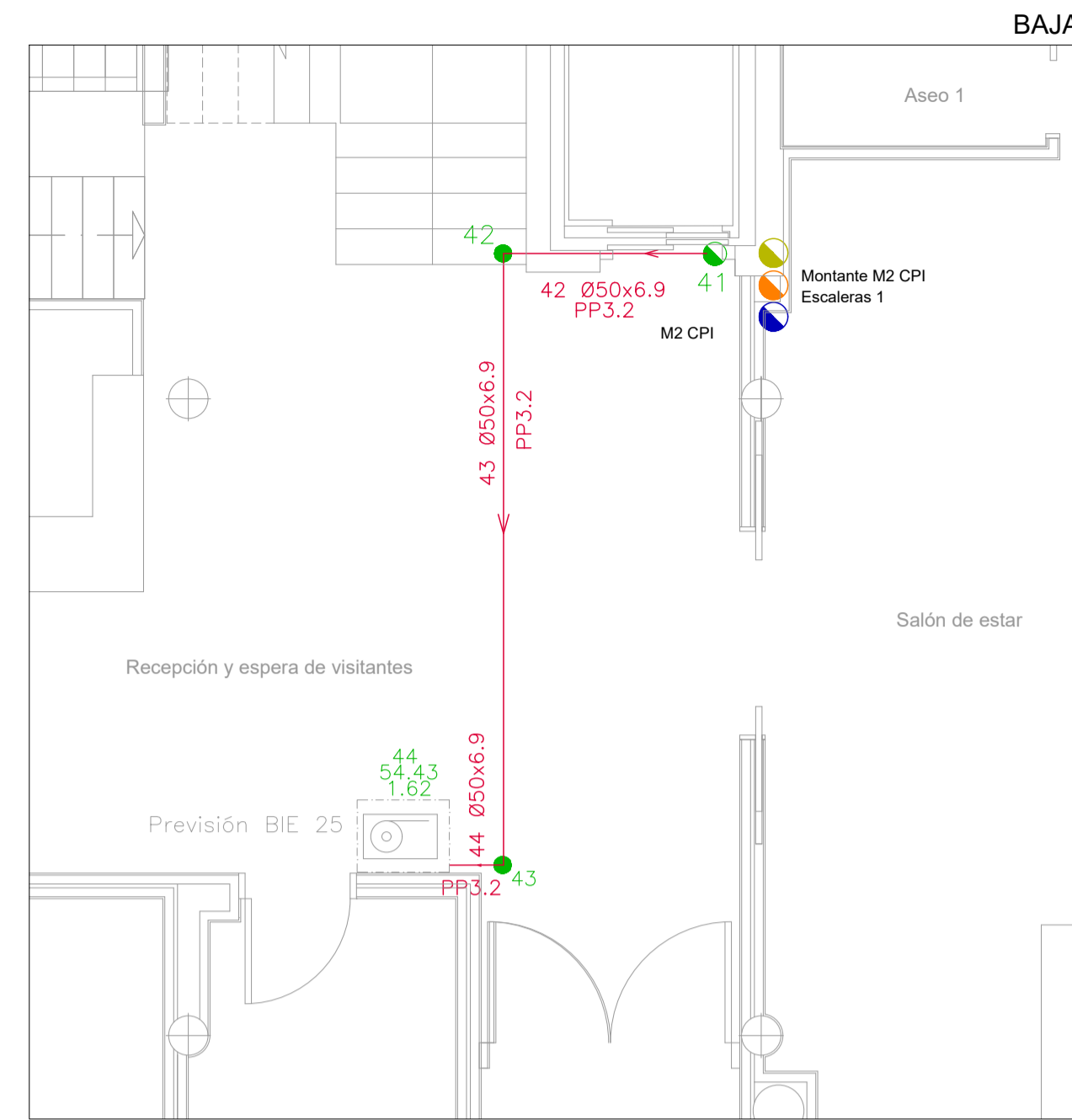
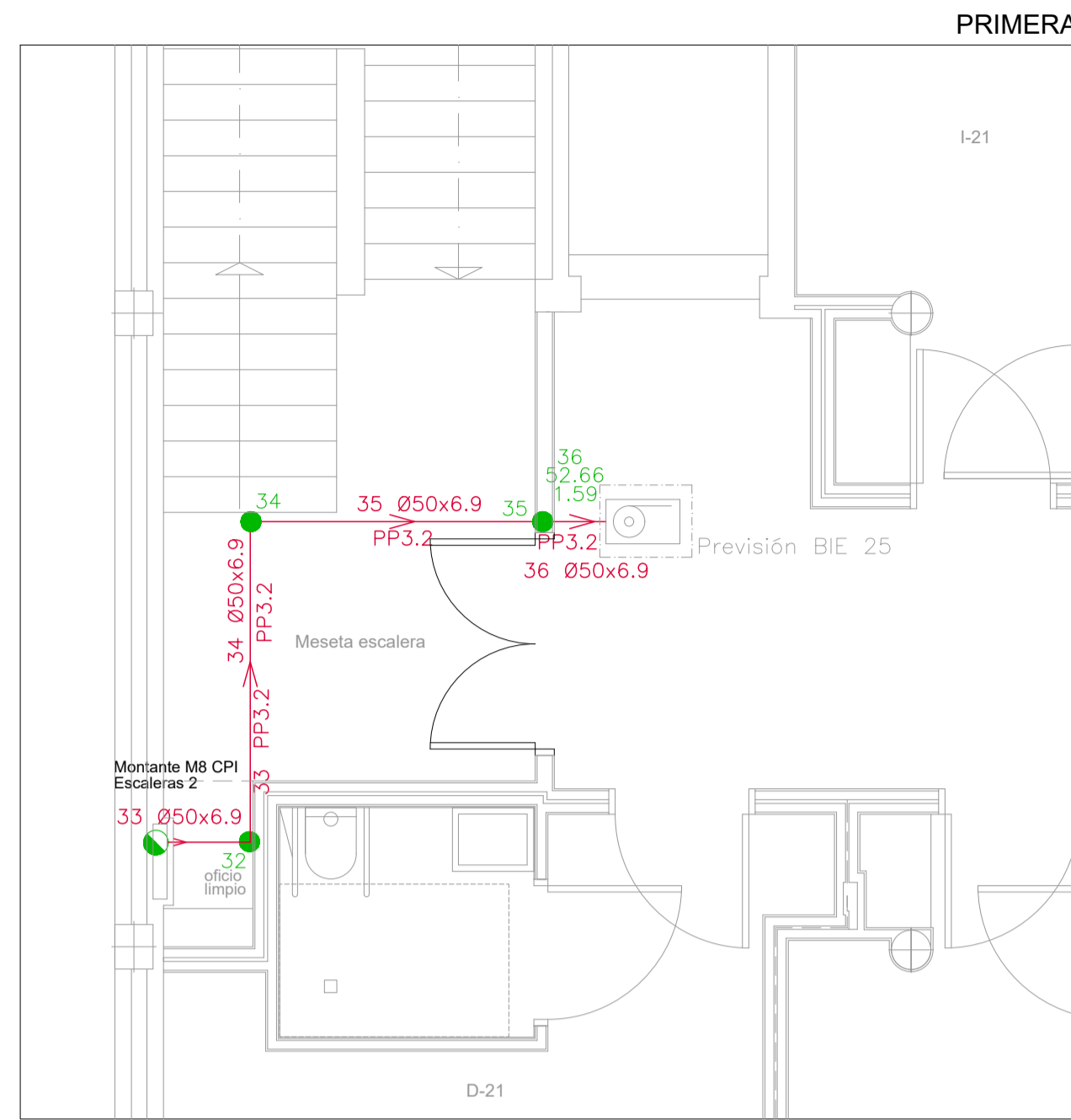
PLANTA ÁTICO



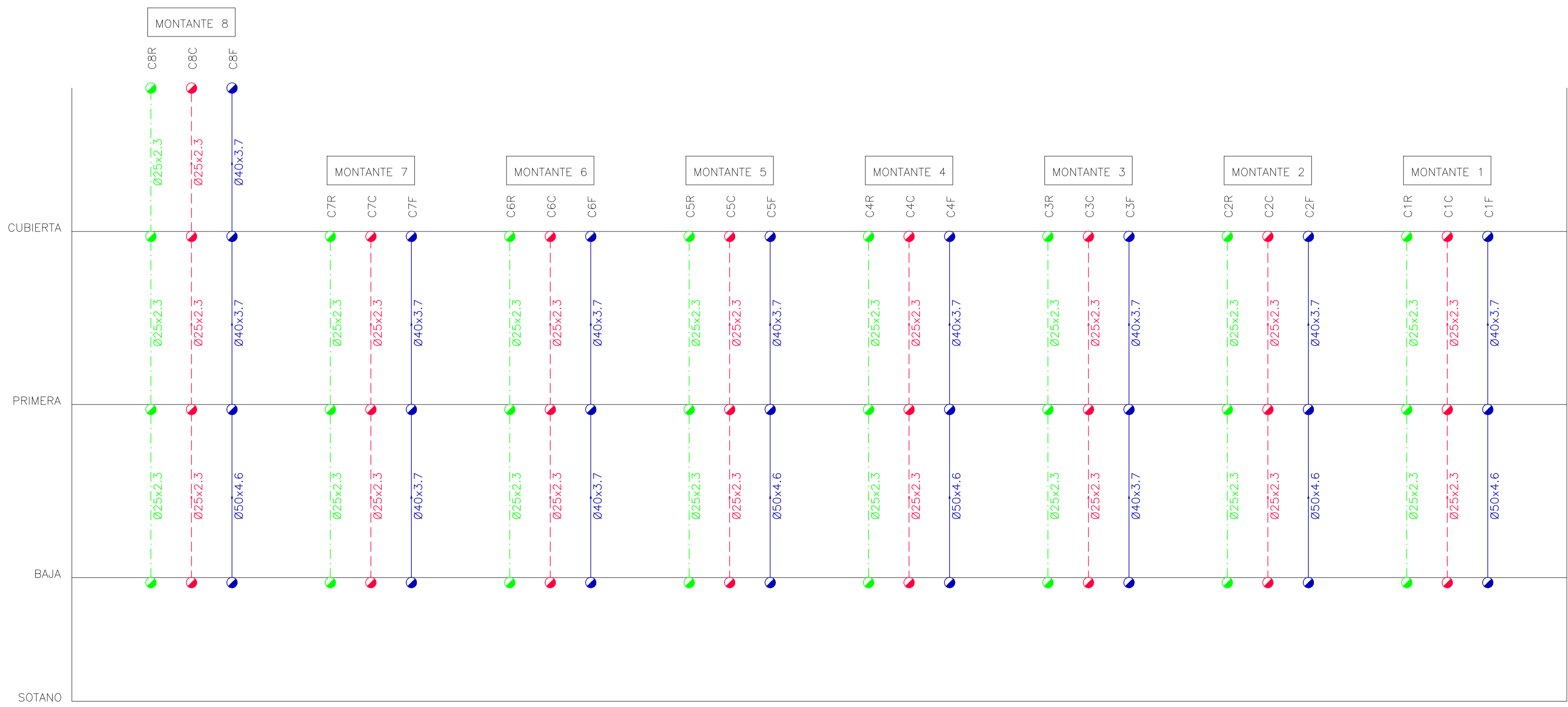
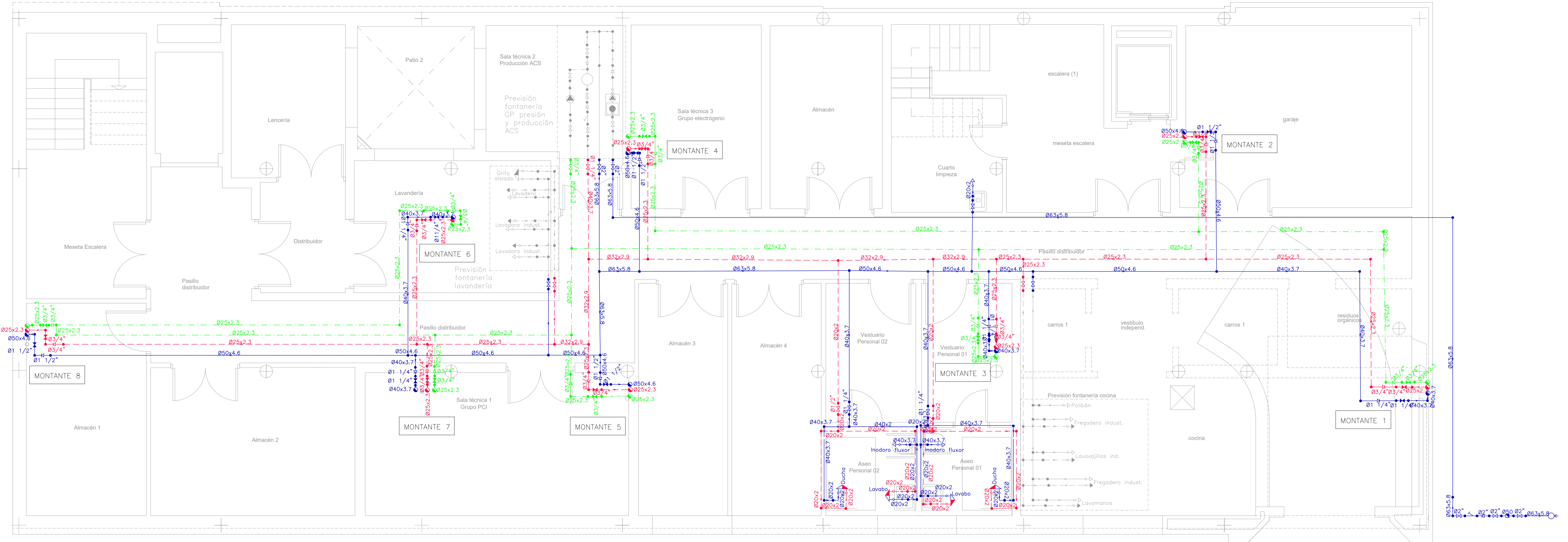
-  CAJA DE REGISTRO
-  INTERRUPTOR SIMPLE
-  PUNTO DE LUZ EN TECHO
-  PUNTO DE LUZ EN PARED
-  PULSADOR DE VENTILACIÓN
-  TOMA DE CORRIENTE DE 10/16 A.
-  VENTILADOR EXTRACTOR
-  AVISADOR ACÚSTICO
-  LLAMADA ASISTENCIA
-  PUNTO DE LUZ DE EMERGENCIA EN TECHO
-  TRANSF. 12V FLUXOR.

PLANTA PRIMERA

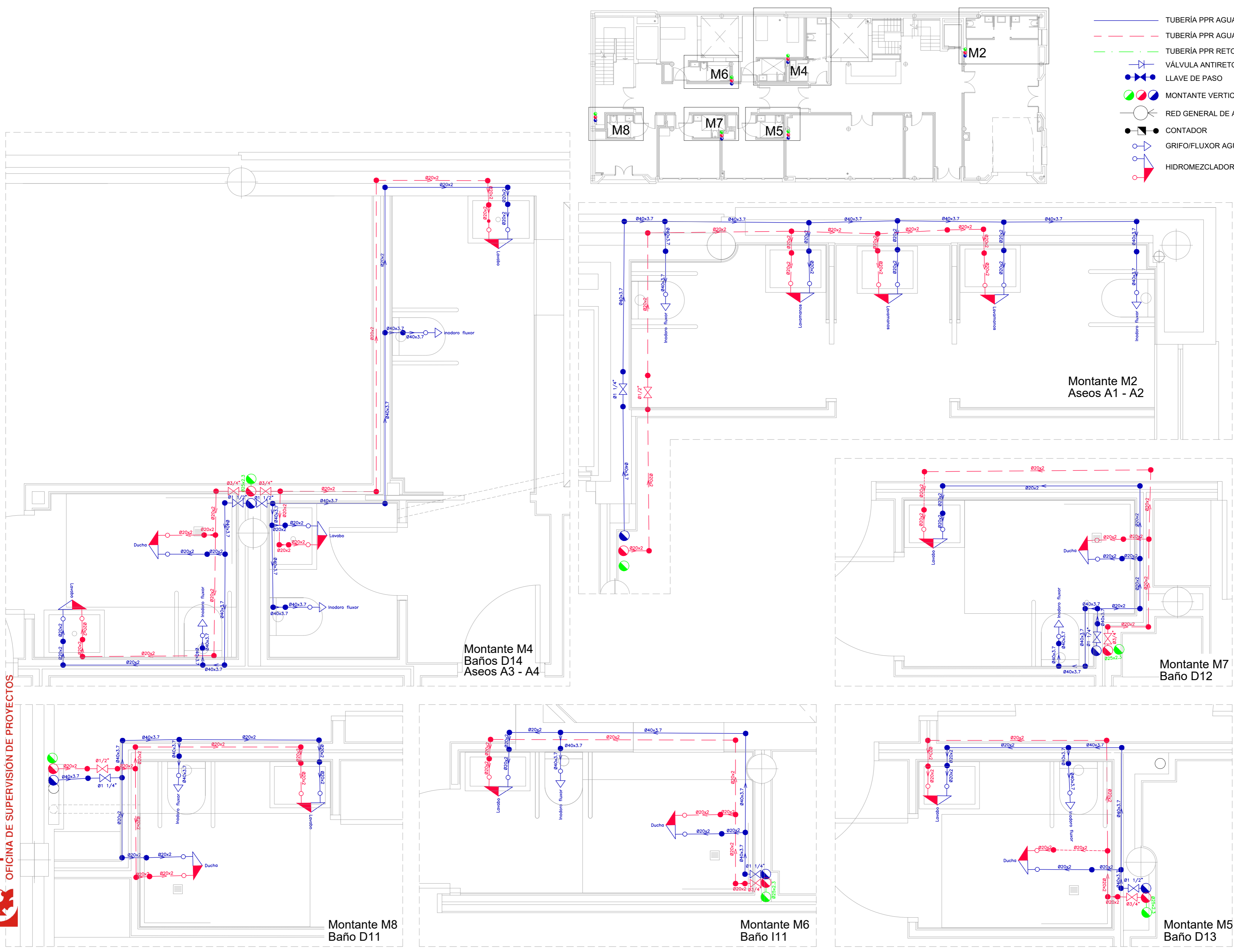




600x300 REJILLA INTUMESCENTE EI 120 DIMENSION INDICADA



- TUBERÍA PPR AGUA FRÍA
- - - TUBERÍA PPR AGUA CALIENTE
- - - TUBERÍA PPR RETORNO AGUA CALIENTE
- GRIFO/FLUXOR AGUA FRÍA
- HIDROMEZCLADOR
- VÁLVULA ANTIRETORNO
- LLAVE DE PASO
- MONTANTE VERTICAL
- RED GENERAL DE ABASTECIMIENTO
- CONTADOR



- TUBERÍA PPR AGUA FRÍA
- - - TUBERÍA PPR AGUA CALIENTE
- · - · - TUBERÍA PPR RETORNO AGUA CALIENTE
- VÁLVULA ANTIRETORNO
- LLAVE DE PASO
- MONTANTE VERTICAL
- RED GENERAL DE ABASTECIMIENTO
- CONTADOR
- GRIFO/FLUXOR AGUA FRÍA
- HIDROMEZCLADOR

Montante M4  
Baños D14  
Aseos A3 - A4

Montante M2  
Aseos A1 - A2

Montante M7  
Baño D12

Montante M8  
Baño D11

Montante M6  
Baño I11

Montante M5  
Baño D13

